

中華民國113年度

新 北 市 總 預 算 案

新北市政府教育局主管

新北市地方教育發展基金
新北市林口區東湖國民小學

附屬單位預算之分預算
(非營業部分)

新北市林口區東湖國民小學編

新北市林口區東湖國民小學
新北市地方教育發展基金
目 次
中 華 民 國 113 年度

一、業務計畫及預算說明.....	第	1	-	4	頁
二、預算主要表					
1、基金來源、用途及餘絀預計表.....	第	5	-	5	頁
2、基金來源、用途及餘絀預計表說明.....	第	6	-	6	頁
3、現金流量預計表.....	第	7	-	7	頁
三、預算明細表					
1、基金來源明細表.....	第	8	-	8	頁
2、基金用途明細表.....	第	9	-	12	頁
四、預算附表					
單位(或計畫)成本分析表.....	第	13	-	13	頁
五、預算參考表					
1、5年來主要業務計畫分析表.....	第	14	-	14	頁
2、員工人數彙計表.....	第	15	-	15	頁
3、用人費用彙計表-依人員別.....	第	16	-	17	頁
4、用人費用彙計表-依用途別.....	第	18	-	19	頁
5、各項費用彙計表.....	第	20	-	22	頁
六、附 錄					
1、預計平衡表.....	第	23	-	23	頁
2、資本資產明細表.....	第	24	-	24	頁

新 北 市 林 口 區 東 湖 國 民 小 學

新 北 市 地 方 教 育 發 展 基 金

業務計畫及預算說明

中華民國 113 年度

壹、基金概況

一、設立宗旨及願景

- (一)本校依據「國民教育法」之規定辦理，以養成德、智、體、群、美五育均衡發展之健全國民為宗旨。
- (二)本校自 99 年度起依教育經費編列與管理法第 13 條規定設置「新北市地方教育發展基金」，以促進教育健全發展，提昇教育經費運用績效。

二、施政重點

- (一)培育五育兼備，多元性向發展之健全國民。
- (二)加強生活教育，引導人生正確價值方向和行為態度。
- (三)形塑優質化校園，發揮境教潛移默化功效。
- (四)發揮輔導效能，防止高關懷學生中輟，建立友善校園。
- (五)精進教師專業知能，辦理教師專業評鑑，建立優質專業形象。

三、組織概況

本校設置校長 1 人，綜理全校校務，下設教務處、學務處、總務處、輔導室、人事室及會計室等單位，員額編制教師 54 人、職員 4 人、技工 1 人、工友 2 人，共計 62 人。

四、基金歸類及屬性

本基金係預算法第 4 條第 1 項第 2 款所定，特定收入來源，供特殊用途之特別收入基金，並編製附屬單位預算。

貳、業務計畫

單位：新臺幣千元

一、基金來源

來源別	本年度預算數	實施內容
勞務收入	1,200	服務收入 120 萬元。
財產收入	1,210	權利金收入 120 萬元、利息收入 1 萬元。
政府撥入收入	150,751	公庫撥款收入 1 億 5,075 萬 1 千元。

二、基金用途

業務計畫	本年度預算數	實施內容
國民教育業務計畫	90,342	本年度預算編列 9,034 萬 2 千元，計有普通班 28 班、特教班 2.5 班，合計 30.5 班，學生人數 799 人；本計畫擬新購各科教學設備，充實各科教材，以提高教學效能，革新教學方法；辦理場地開放、藝文競賽、數位教學、科學推廣、學生輔導等項目，以期透過各項活動，強健學生身心體魄，增進學生生活智慧；配合校務推動行政處室支援工作，進而增進運作效能。
建築及設備業務計畫	62,819	本年度預算編列 6,281 萬 9 千元，計有營建及修建工程 6,172 萬 3 千元，辦理林口區東湖國民小學校舍暨市民多元服務設施統包工程；其他設備 109 萬 6 千元，辦理充實各項教學及辦公設備、充實學校館藏圖書。

參、預算概要

一、基金來源及用途之預計

(一)本年度基金來源 1 億 5,316 萬 1 千元，較上年度預算數 1 億 9,954 萬

7 千元，減少 4,638 萬 6 千元，約 23.25%，主要係公庫撥款收入減少所致。

(二)本年度基金用途 1 億 5,316 萬 1 千元，較上年度預算數 1 億 9,954 萬 7 千元，減少 4,638 萬 6 千元，約 23.25%，主要係營建及修建工程減少所致。

二、基金餘絀之預計

本年度基金來源及用途相抵後，本年度賸餘為 0。

三、補辦預算事項：無。

肆、以前年度計畫實施成果概述

一、前（111）年度計畫實施成果概述：基金來源決算數 1,748 萬 2,205 元，基金用途決算數 1,669 萬 3,868 元，賸餘數 78 萬 8,337 元。

二、上年度已過期間（112 年 1 月 1 日至 6 月 30 日止）計畫實施成果概述：

(一)基金來源部分：勞務收入 58 萬 8,650 元、財產收入 1,466 元、政府撥入收入 1 億 865 萬 8,340 元、其他收入 230 元。

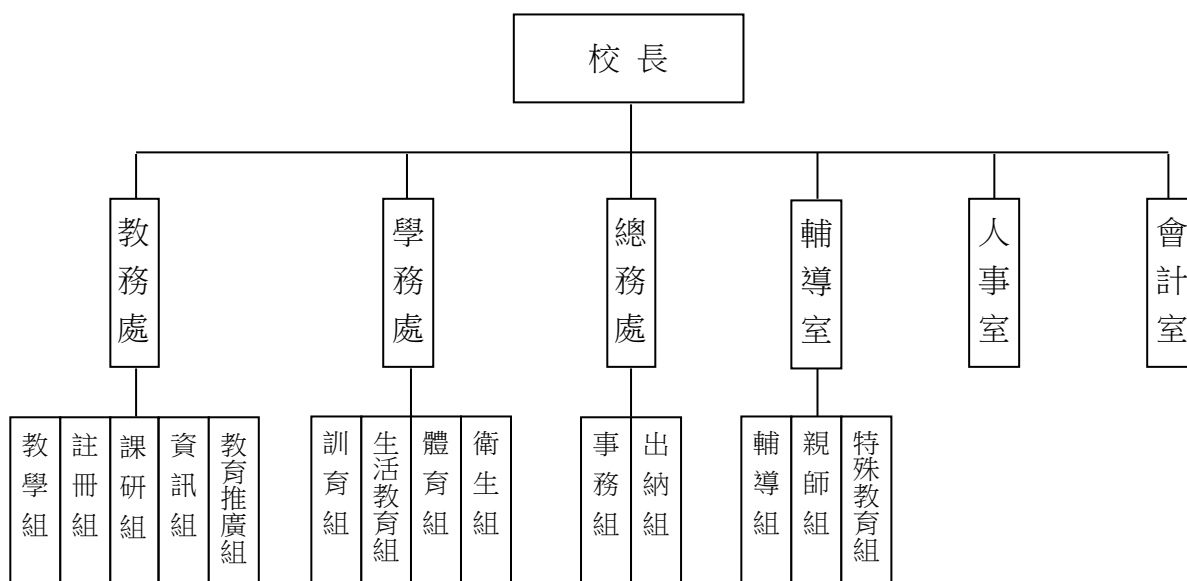
(二)基金用途部分：國民教育業務計畫 2,665 萬 21 元、建築及設備業務計畫 5,600 萬 7,584 元。

(三)總計 112 年上半年賸餘數 2,659 萬 1,081 元。

伍、組織系統圖

新北市林口區東湖國民小學

組 織 系 統 圖



員額編制表																						
教育人員					公務人員												技工工友				編制員額總計	
總班級數	總教師人數	校長	教保員	專任運動教練	組長	幹事	護理師或護士	營養師	主任(人)	助理員(人)	書記(人)	人事管理員	主任(會)	佐理員(會)	會計員	留用人員	合計	技工	工友	廚工		合計
30.5	54	1	0	0	0	1	1	0	1	0	0	0	1	0	0	0	4	1	2	0	3	62

新北市林口區東湖國民小學
 新北市地方教育發展基金
基金來源、用途及餘絀預計表
 中華民國113年度

單位：新臺幣千元

前年度決算數	項 目	本年度預算數	上年度預算數	比較增減(一)
17,482	基金來源	153,161	199,547	-46,386
20	徵收及依法分配收入	0	0	0
20	違規罰款收入	0	0	0
58	勞務收入	1,200	1,200	0
58	服務收入	1,200	1,200	0
7	財產收入	1,210	1,201	9
0	權利金收入	1,200	1,200	0
7	利息收入	10	1	9
17,397	政府撥入收入	150,751	197,146	-46,395
17,397	公庫撥款收入	150,751	197,146	-46,395
0	其他收入	0	0	0
0	雜項收入	0	0	0
16,694	基金用途	153,161	199,547	-46,386
16,694	國民教育計畫	90,342	72,799	17,543
16,694	國民小學教育	90,342	72,799	17,543
0	建築及設備計畫	62,819	126,748	-63,929
0	營建及修建工程	61,723	126,668	-64,945
0	其他設備	1,096	80	1,016
788	本期賸餘（短絀－）	0	0	0
34	期初基金餘額	822	34	788
0	解繳公庫	0	0	0
822	期末基金餘額	822	34	788

備註：

新北市林口區東湖國民小學
新北市地方教育發展基金
基金來源、用途及餘絀預計表說明
中華民國 113 年度

壹、基金來源：

- 一、勞務收入：本年度預算數為 120 萬元，主要為場地租借收入 120 萬元。
- 二、財產收入：本年度預算數為 121 萬元，主要為權利金收入 120 萬元、專戶利息收入 1 萬元。
- 三、政府撥入收入：本年度預算數為 1 億 5,075 萬 1 千元，主要為市庫撥款收入 1 億 5,075 萬 1 千元。

貳、基金用途：

- 一、國民教育業務計畫：本年度預算數為 9,034 萬 2 千元，主要擬新購各科教學設備，充實各科教材，以提高教學效能，革新教學方法；辦理場地開放、藝文競賽、數位教學、科學推廣、學生輔導等項目，以期透過各項活動，強健學生身心體魄，增進學生生活智慧；配合校務推動行政處室支援工作，進而增進運作效能。
- 二、建築及設備業務計畫：本年度預算數為 6,281 萬 9 千元，包括營建及修建工程 6,172 萬 3 千元，主要係辦理林口區東湖國民小學校舍暨市民多元服務設施統包工程；其他設備 109 萬 6 千元，主要係辦理充實各項教學及辦公設備、充實學校館藏圖書。

新
北
市
林
口
區
東
湖
國
民
小
學
新
北
市
地
方
教
育
發
展
基
金
現
金
流
量
預
計
表
中
華
民
國
113
年
度

單位：新臺幣千元

項	目	預	算	數	說	明
業務活動之現金流量						
本期賸餘(短絀)				0		
調整非現金項目				0		
流動資產淨減(淨增)				0		
流動負債淨增(淨減)				0		
業務活動之淨現金流入(流出)				0		
其他活動之現金流量						
增加短期債務及其他負債				0		
增加其他負債				0		
增加其他資產				0		
增加其他資產				0		
其他活動之淨現金流入(流出)				0		
現金及約當現金之淨增(淨減)				0		
期初現金及約當現金				8,978		
期末現金及約當現金				8,978		

註：

新北市林口區東湖國民小學
新北市地方教育發展基金
基金來源明細表
中 華 民 國 113年 度

單位：新臺幣千元

科目及業務項目	單 位	預 算 數			說 明
		數量 (業務量)	利(費)率	金 額	
勞務收入				1,200	
服務收入	年	1	1,200,000	1,200	場地租借(收支併列)
財產收入				1,210	
權利金收入	年	1	1,200,000	1,200	體育館委外經營權利金(收支併列)
利息收入	年	1	10,000	10	專戶利息收入
政府撥入收入				150,751	
公庫撥款收入	年	1	150,751,000	150,751	市庫撥款收入
總 計：				153,161	

新北市林口區東湖國民小學
 新北市地方教育發展基金
基金用途明細表
 中華民國113年度

單位：新臺幣千元

前年度 決算數	業務計畫及 用途別科目	本年度 預算數	上年度 預算數	計畫內容說明
16,694	53 國民教育計畫	90,342	72,799	
16,694	532 國民小學教育	90,342	72,799	
16,395	1 用人費用	84,603	66,837	
11,970	11 正式員額薪資	57,682	42,769	
11,661	113 職員薪金	57,682	42,769	教職員薪資
309		0	0	
1,332	12 聘僱及兼職人員薪資	304	0	
174	122 約僱職員薪金	0	0	
952	124 兼職人員酬金	0	0	
206		250	0	兼代課鐘點費
0		54	0	國小兼任輔導教師減課鐘點費
239	13 加(夜)班費	1,680	1,478	
7	131 延長工時加班費	250	250	場地租借(收支併列)-相關人員業務加班費
0		250	250	體育館委外經營權利金(收支併列)-相關人員業務加班費
232	134 未休假加班費	1,180	978	未休假加班費
353	15 獎金	12,200	13,121	
200	151 考績獎金	5,900	5,221	教職員考績獎金
152	152 年終獎金	6,300	7,900	教職員年終獎金
1,158	16 退休及卹償金	6,100	4,530	
69	161 職員退休及離職金	100	0	長期代理代課教師退職準備金
21		0	0	
1,068		6,000	4,530	教職員退撫基金提撥
1,344	18 福利費	6,637	4,939	
46	181 分擔員工保險費	0	0	
1,152		5,100	3,806	教職員工公保、勞保、健保
30	183 傷病醫藥費	169	129	教職員健康檢查費
102	18Y 其他福利費	368	304	教職員休假補助費(10日內)
15		1,000	700	公教人員各項補助(婚喪及生育補助、子女教育補助相關費用)
117	2 服務費用	4,699	4,768	
0	21 水電費	2,510	2,283	
0	212 工作場所電費	450	750	場地租借(收支併列)-電費
0		227	0	學校教室冷氣電費
0		1,032	723	電費
0		291	0	辦公費-電費
0		450	750	體育館委外經營權利金(收支併列)-電費
0	214 工作場所水費	60	60	水費
10	22 郵電費	80	45	
0	221 郵費	30	0	郵資
10	222 電話費	50	45	電話費
0	23 旅運費	100	100	

新北市林口區東湖國民小學
 新北市地方教育發展基金
基金用途明細表
 中華民國113年度

單位：新臺幣千元

前年度 決算數	業務計畫及 用途別科目	本年度 預算數	上年度 預算數	計畫內容說明
0231	國內旅費	100	100	國內旅費-校外教學
025	修理保養及保固費	152	596	
0255	機械及設備修護費	0	3	
0		0	200	
0		48	45	電腦設備及維護管理費
0257	雜項設備修護費	20	0	校園AED維護費
0		24	24	飲水設備維護費
0		0	200	
0		60	124	教學儀器及什項設備修護
027	一般服務費	1,717	1,604	
0276	佣金、匯費、經理費及 手續費	0	0	
0279	外包費	60	60	校園保全服務費
0		624	624	庶務性工作委外辦理費用
027D	計時與計件人員酬金	856	818	校園門禁安全維護費-僱用專人 值勤2人薪資、保險、年終工作 獎金及退職準備金
027F	體育活動費	177	102	教職員文康活動費
3528	專業服務費	68	68	
35285	講課鐘點、稿費、出席 審查及查詢費	50	50	講師鐘點費及專家學者出席費
028Y	其他專業服務費	18	18	校園環境維護費用
7229	公共關係費	72	72	
72291	公共關係費	72	72	應業務需要加強公共關係之費 用
1603	材料及用品費	370	729	
16032	用品消耗	370	729	
126321	辦公（事務）用品	169	427	辦公費-辦公(事務)用之消耗及 非消耗品
0		90	208	辦公及教學相關用品
34326	食品	0	0	
0328	醫療用品(非醫療院所 使用)	3	0	健康中心衛生保健費
032Y	其他用品消耗	6	6	推動學校健康促進政策經費
0		14	11	特教班教材編輯費
0		14	11	特教班常年事務費
0		34	16	運動會相關經費
0		20	0	社團活動經費
0		20	50	畢業典禮活動各項經費
204	租金、償債、利息及相關 手續費	60	80	
2045	雜項設備租金	60	80	
20451	雜項設備租金	60	80	影印機租金

新北市林口區東湖國民小學
 新北市地方教育發展基金
基金用途明細表
 中華民國113年度

單位：新臺幣千元

前年度 決算數	業務計畫及 用途別科目	本年度 預算數	上年度 預算數	計畫內容說明
17	會費、捐助、補助、分攤、照護、救濟與交流活動費	610	385	
171	會費	1	1	
1712	學術團體會費	0	0	
0713	職業團體會費	1	1	護理師護士公會會費
072	捐助、補助與獎助	533	289	
0726	獎助學員生給與	25	40	國小低收入戶學生助學金
0		391	149	低收入戶、中低收入戶、身心障礙及家庭突遭變故學生午餐補助
0		24	40	國小原住民學生獎學金
072Y	其他捐助、補助與獎助	51	26	國小兒童節禮物
0		42	34	教師節紀念品
074	補貼、獎勵、慰問、照護與救濟	46	35	
0743	獎勵費用	46	35	資深優良教師獎勵金
075	競賽及交流活動費	30	60	
0751	技能競賽	30	60	參加各項競賽活動相關費用
05M	建築及設備計畫	62,819	126,748	
05M2	營建及修建工程	61,723	126,668	
05	購建固定資產、無形資產、非理財目的之長期投資及營舍與設施工程支出	61,723	126,668	
051	購建固定資產	61,723	126,668	

新北市林口區東湖國民小學
 新北市地方教育發展基金
基金用途明細表
 中華民國113年度

單位：新臺幣千元

前年度 決算數	業務計畫及 用途別科目		本年度 預算數	上年度 預算數	計畫內容說明
0513	擴充改良房屋建築及設備		61,723	126,668	林口區東湖國民小學校舍暨市民多元服務設施統包工程 總 工程款1,094,635,356元(中央款44,510,000元、市款126,667,237元、地政局平均地權基金923,458,119元) 108年度編列 9,260元(地政局平均地權基金) 109年度編列5,285,029元(地政局平均地權基金) 110年度編列308,450,000元(中央款44,510,000元、地政局平均地權基金263,940,000元) 111年度編列446,880,000元(地政局平均地權基金) 112年度編列272,287,237元(市款126,667,237元、地政局平均地權基金145,620,000元) 113年度編列61,723,830元(地政局平均地權基金)
05M4	其他設備		1,096	80	
05	購建固定資產、無形資產、非理財目的之長期投資及營舍與設施工程支出		1,096	80	
051	購建固定資產		1,096	80	
0514	購置機械及設備		500	0	場地租借(收支併列)-充實各項教學及辦公設備
0516	購置雜項設備		500	0	體育館委外經營權利金(收支併列)-購置雜項設備
0			86	70	充實各項教學及辦公設備
0			10	10	充實學校館藏圖書
16,694	總	計	153,161	199,547	

新北市林口區東湖國民小學
 新北市地方教育發展基金
單位（或計畫）成本分析表
 中 華 民 國 113年 度

單位：新臺幣千元

計 畫 別	單位	單位成本 （元）或 平 均 利 （費）率	數量	預 算 數	說 明
國民教育計畫				90,342	
國民小學教育				90,342	
建築及設備計畫				62,819	
營建及修建工程				61,723	
其他設備				1,096	
合 計				153,161	

新北市林口區東湖國民小學
 新北市地方教育發展基金
 5 年來主要業務計畫分析表

中 華 民 國 113 年 度

單位：新臺幣千元

年 度 及 項 目	單位	數量	單位成 本(元)或平 均利(費)率	預（決）算 數	說 明
本年度預算數				153,161	
國民教育計畫				90,342	
建築及設備計畫				62,819	
上年度預算數				199,547	
國民教育計畫				72,799	
建築及設備計畫				126,748	
前年度決算數				16,694	
國民教育計畫				16,694	
110年度決算數				2,293	
國民教育計畫				2,293	
109年度決算數				2,288	
國民教育計畫				2,288	

新北市林口區東湖國民小學
 新北市地方教育發展基金
員工人數彙計表
 中華民國 113 年度

單位:人

科 目	上年度最高可 進用員額數	本年度增減(-)數	本年度最高可 進用員額數	說 明
專任人員	51	8	59	
職員	51	8	59	普通班增4班、特教 班增0.5班，教師員 額增加8人
技工	0	0	0	編制1人，現有0人
工友	0	0	0	編制2人，現有0人
總 計	51	8	59	

註1：1.聘用及約僱人員係指基金按其法定組織編制，依「聘用人員聘用條例」及「行政院與所屬中央及地方各機關 約僱人員僱用辦法」規定聘用或約僱之人員，非依前開規定之聘僱人員，概不列入本表。
 2.其他兼任人員係指有關機關兼辦基金業務之現職人員，應說明領有兼職酬金之人數。

註2：僱用專人值勤2人。

新
北
市
林
口
區
新
北
市
地
方
用
人
費
用
中
華
民
國

科 目	正式員額薪資	聘僱人員薪資	加(夜)班費	津 貼	獎 金			退休及
					年終獎金	考績獎金	其他	退休金
總 計	57,682		1,680		6,300	5,900		6,100
國民教育計畫	57,682		1,680		6,300	5,900		6,100
正式人員	57,682		1,680		6,300	5,900		6,100
兼任人員								

1、「計時與計件人員酬金」：僱用專人值勤856千元。

2、考績獎金：依公務人員考績法第7、8、12條暨公立高級中等以下學校教師成績考核辦法第4條等規定，預算人數50人，預算金額為5,900千元。年終獎金：依據行政院各年度訂定之軍公教人員年終工作獎金發給注意事項，預算人數59人，預算金額為6,300千元。

東湖國民小學
教育發展基金
彙計表
113年度

單位：新臺幣千元

[illegible]

新北市林口區
 新北市地方
用人費用
 中華民國

科 目	正式員 額薪資	聘僱人 員薪資	加(夜) 班費	津 貼	獎 金			退休及
					年終獎金	考績獎金	其他	退休金
總 計	57,682		1,680		6,300	5,900		6,100
國民教育計畫	57,682		1,680		6,300	5,900		6,100
職員薪金	57,682							
兼職人員酬金								
延長工時加班費			500					
未休假加班費			1,180					
考績獎金						5,900		
年終獎金					6,300			
職員退休及離職金								6,100
分擔員工保險費								
傷病醫藥費								
其他福利費								

1、「計時與計件人員酬金」：僱用專人值勤856千元。

2、考績獎金：依公務人員考績法第7、8、12條暨公立高級中等以下學校教師成績考核辦法第4條等規定，預算人數50人，預算金額為5,900千元。年終獎金：依據行政院各年度訂定之軍公教人員年終工作獎金發給注意事項，預算人數59人，預算金額為6,300千元。

東湖國民小學
教育發展基金
彙計表
113年度

單位：新臺幣千元

卹償金	資遣費	福 利 費				提繳費	合 計	兼任人員 用人費用	總 計
		分擔保 險費	傷病醫 藥費	提撥福 利金	其他				
		5,100	169		1,368		84,299	304	84,603
		5,100	169		1,368		84,299	304	84,603
							57,682		57,682
								304	304
							500		500
							1,180		1,180
							5,900		5,900
							6,300		6,300
							6,100		6,100
		5,100					5,100		5,100
			169				169		169
					1,368		1,368		1,368

新北市林口區東湖國民小學
 新北市地方教育發展基金
各項費用彙計表
 中華民國113年度

單位：新臺幣千元

前 年 度 決 算 數	上 年 度 預 算 數	科 目	本 年 度 預 算 數				
			合 計	國民教育計畫	建築及設備計畫		
16,395	66,837	用人費用	84,603	84,603	0		
11,970	42,769	正式員額薪資	57,682	57,682	0		
11,970	42,769	職員薪金	57,682	57,682	0		
1,332		聘僱及兼職人員薪資	304	304	0		
174		約僱職員薪金	0	0	0		
1,158		兼職人員酬金	304	304	0		
239	1,478	加（夜）班費	1,680	1,680	0		
7	500	延長工時加班費	500	500	0		
232	978	未休假加班費	1,180	1,180	0		
353	13,121	獎金	12,200	12,200	0		
200	5,221	考績獎金	5,900	5,900	0		
152	7,900	年終獎金	6,300	6,300	0		
1,158	4,530	退休及卹償金	6,100	6,100	0		
1,158	4,530	職員退休及離職金	6,100	6,100	0		
1,344	4,939	福利費	6,637	6,637	0		
1,197	3,806	分擔員工保險費	5,100	5,100	0		
30	129	傷病醫藥費	169	169	0		
117	1,004	其他福利費	1,368	1,368	0		
117	4,768	服務費用	4,699	4,699	0		
	2,283	水電費	2,510	2,510	0		
	2,223	工作場所電費	2,450	2,450	0		
	60	工作場所水費	60	60	0		
10	45	郵電費	80	80	0		
		郵費	30	30	0		
10	45	電話費	50	50	0		
	100	旅運費	100	100	0		
	100	國內旅費	100	100	0		
	596	修理保養及保固費	152	152	0		
	248	機械及設備修護費	48	48	0		
	348	雜項設備修護費	104	104	0		

新北市林口區東湖國民小學
 新北市地方教育發展基金
各項費用彙計表
 中華民國113年度

單位：新臺幣千元

前 決 算 數	上 年 度 預 算 數	科 目	本 年 度 預 算 數				
			合 計	國民教育計畫	建築及設備計畫		
	1,604	一般服務費	1,717	1,717	0		
		佣金、匯費、經理費及手續費	0	0	0		
	684	外包費	684	684	0		
	818	計時與計件人員酬金	856	856	0		
	102	體育活動費	177	177	0		
35	68	專業服務費	68	68	0		
35	50	講課鐘點、稿費、出席審查及查詢費	50	50	0		
	18	其他專業服務費	18	18	0		
72	72	公共關係費	72	72	0		
72	72	公共關係費	72	72	0		
160	729	材料及用品費	370	370	0		
160	729	用品消耗	370	370	0		
126	635	辦公（事務）用品	259	259	0		
34		食品	0	0	0		
		醫療用品(非醫療院所使用)	3	3	0		
	94	其他用品消耗	108	108	0		
20	80	租金、償債、利息及相關手續費	60	60	0		
20	80	雜項設備租金	60	60	0		
20	80	雜項設備租金	60	60	0		
	126,748	購建固定資產、無形資產、非理財目的之長期投資及營舍與設施工程支出	62,819	0	62,819		
	126,748	購建固定資產	62,819	0	62,819		
	126,668	擴充改良房屋建築及設備	61,723	0	61,723		
		購置機械及設備	500	0	500		
	80	購置雜項設備	596	0	596		

新北市林口區東湖國民小學
 新北市地方教育發展基金
各項費用彙計表
 中華民國113年度

單位：新臺幣千元

前 年 度 算 數	上 年 度 預 算 數	科 目	本 年 度 預 算 數				
			合 計	國民教育計 畫	建築及設備 計畫		
1	385	會費、捐助、補助、分攤、照護、救濟與交流活動費	610	610	0		
1	1	會費	1	1	0		
1		學術團體會費	0	0	0		
	1	職業團體會費	1	1	0		
	289	捐助、補助與獎助	533	533	0		
	229	獎助學員生給與	440	440	0		
	60	其他捐助、補助與獎助	93	93	0		
	35	補貼、獎勵、慰問、照護與救濟	46	46	0		
	35	獎勵費用	46	46	0		
	60	競賽及交流活動費	30	30	0		
	60	技能競賽	30	30	0		
16,694	199,547	合 計	153,161	90,342	62,819		

新北市林口區東湖國民小學
 新北市地方教育發展基金
預計平衡表
 中華民國113年12月31日

單位：新臺幣千元

111年12月31日 實 際 數	科 目	113年12月31日 預 計 數	112年12月31日 預 計 數	比較增減
9,265	資 產 合 計	9,265	9,265	0
9,265	資 產	9,265	9,265	0
8,986	流動資產	8,986	8,986	0
8,978	現金	8,978	8,978	0
8,978	銀行存款	8,978	8,978	0
8	預付款項	8	8	0
8	預付費用	8	8	0
279	其他資產	279	279	0
279	什項資產	279	279	0
279	暫付及待結轉帳 項	279	279	0
2,684,079	代管資產	2,684,079	2,684,079	0
-2,684,079	應付代管資產	-2,684,079	-2,684,079	0
8,442	負 債	8,442	8,442	0
6,128	流動負債	6,128	6,128	0
6,128	應付款項	6,128	6,128	0
6,108	應付代收款	6,108	6,108	0
20	應付費用	20	20	0
2,314	其他負債	2,314	2,314	0
2,314	什項負債	2,314	2,314	0
2,314	存入保證金	2,314	2,314	0
0	暫收及待結轉帳 項	0	0	0
822	基金餘額	822	822	0
822	基金餘額	822	822	0
822	基金餘額	822	822	0
822	累積餘額	822	822	0
9,265	負債及基金餘額合計	9,265	9,265	0

信託代理與保證資產
保證品

0 信託代理與保證負債
0 應付保證品

0
0

新北市林口區東湖國民小學

新北市地方教育發展基金

資本資產明細表

中華民國113年度

單位：新臺幣千元

項 目	取得成本 (期初餘額)	以前年度 累計折舊/ 長期投資 評價	本 年 度 變 動					本年度累 計折舊/長 期投資評 價變動數	期末餘額
			增 加		減 少		主要增減 原因說明		
			金 額	類型	金 額	類型			
非理財目的之長期投資									
土地									
土地改良物									
房屋及建築	115,031	157	61,723	(1)				1,963	174,634
機械及設備	16,302	2,174	500	(1)				1,344	13,284
交通及運輸設備	915	114						73	728
雜項設備	21,003	3,058	596	(1)				1,728	16,813
購建中固定資產									
租賃資產									
租賃權益改良									
電腦軟體	67				15	(11)			52
權利									
發展中之無形資產									
其他無形資產									
遞耗資產									
其他									
合計	153,318	5,503	62,819		15			5,108	205,511

註：